

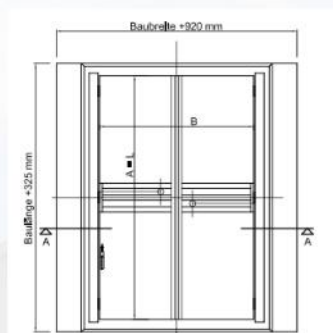
# PERMAX

Ventilazione naturale ognitempo - ENFC

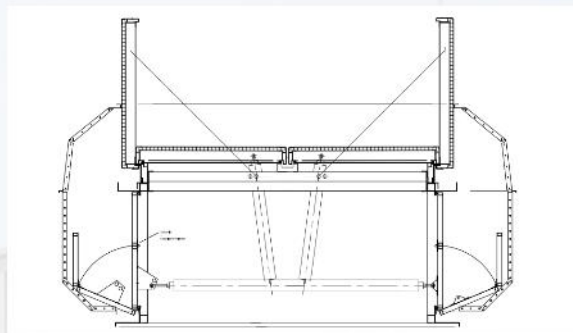
# THERMIKON

LÜFTUNG + BRANDLÜFTUNGSSYSTEME

Permax 300



Permax 600



Apertura (1)		carico vento			carico neve		
larg.(mm)	lung.(mm)	pneumatico(N/m2)		elettrico(N/m2)	pneumatico(N/m2)		elettrico(N/m2)
		standard	allargato (2)	24V	standard	allargato (2)	24V (3)
1.000	1.000	7.126	9.450	9.450	3.563	5.625	4.725
1.000	2.100	3.392	4.500	4.500	1.696	2.679	2.250
1.000	3.000	2.376	3.150	3.150	1.188	1.875	1.575
1.500	1.000	4.750	6.300	6.300	2.375	3.750	3.150
1.500	2.100	2.262	3.000	3.000	1.131	1.786	1.500
1.500	3.000	1.584	2.100	2.100	792	1.250	1.050
1.900	1.000	3.750	4.974	4.974	1.875	2.961	2.487
1.900	2.100	1.786	2.368	2.368	893	1.410	1.184
1.900	3.000	1.644	1.658	1.658	822	987	829

(1) - I dati si riferiscono alla struttura completata con LURAN o TERAX. Le dimensioni massime dell'apparecchio sono 1900 x 3000 mm

(2) - Modello con telaio e cilindri potenziati

(3) - Carico massimo; dare il carico neve richiesto

tipi di flangia

